

intervención

PAT RAIX.

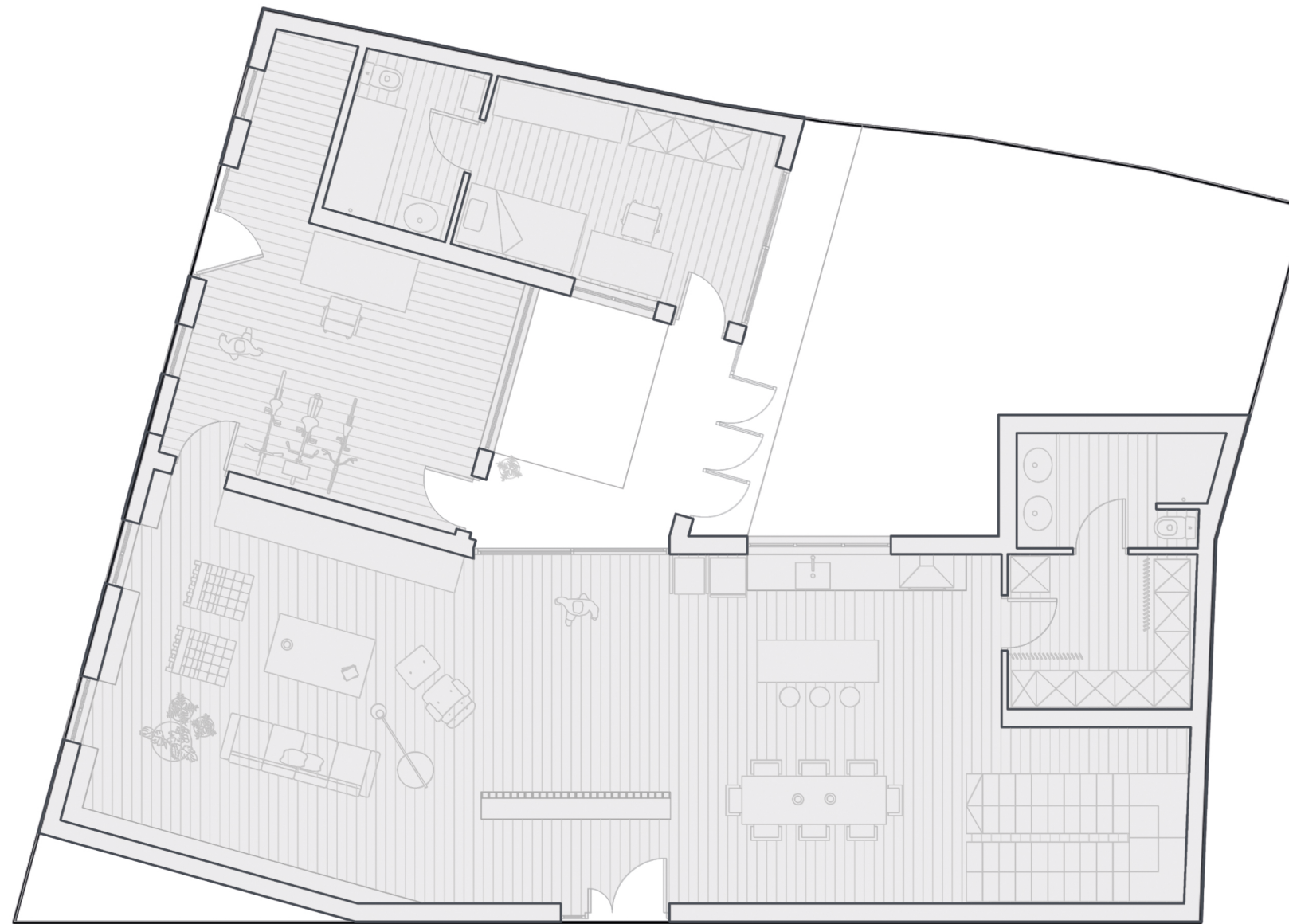
2 de 3.

Simpson Songel, Daniel.

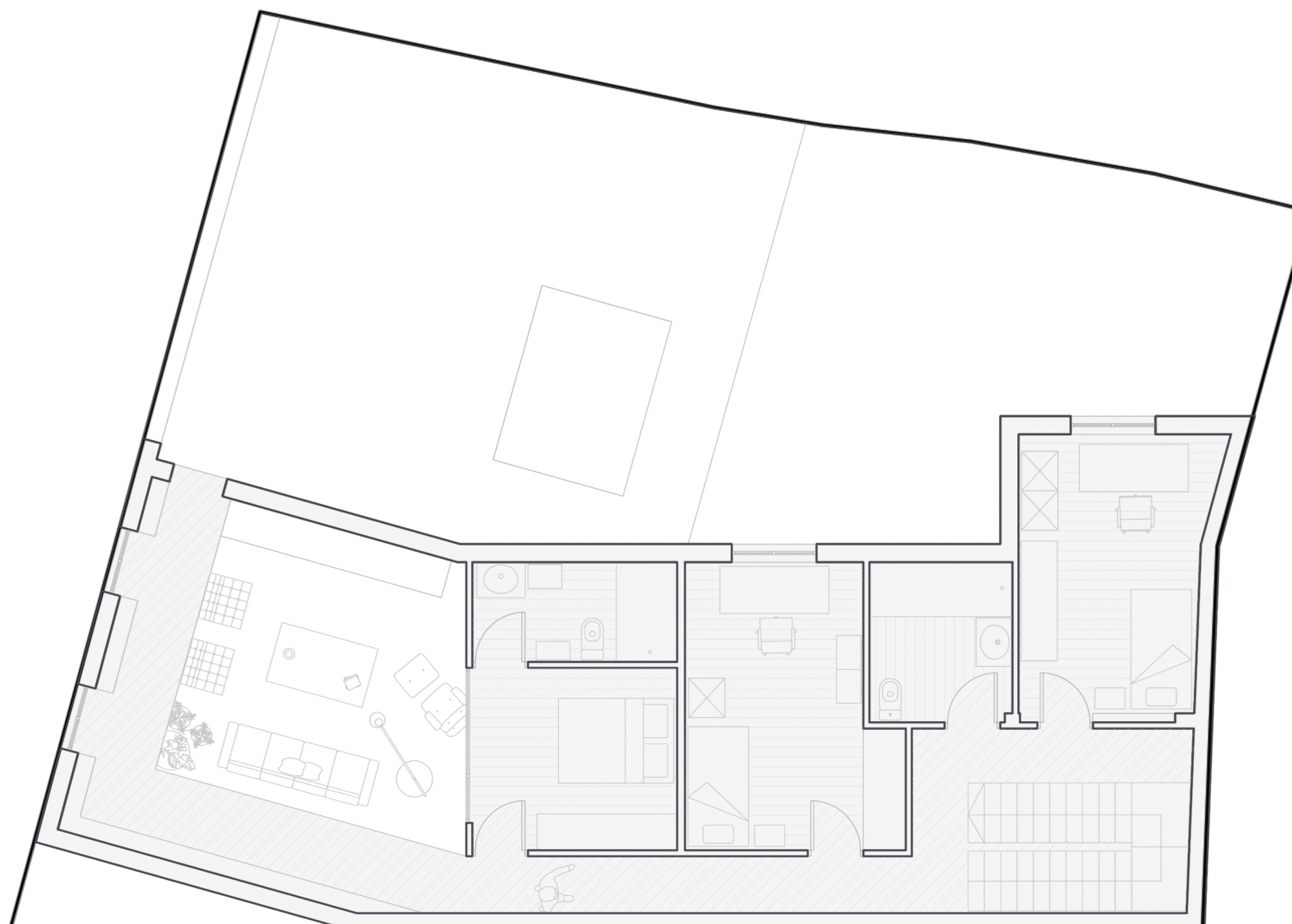
La parcela sobre la que se interviene es una fusión del nº 1 y 3 de la Calle Marqués de Elche y el nº 10 de la Plaza de Patraix de Valencia. El programa trata de cubrir las necesidades de un padre artesano apasionado a la lectura con dos hijos, con visita frecuente de la abuela, amante de la cocina. El programa también prevé una pieza de alquiler con habitación y servicio, así como un taller donde el padre puede llevar a cabo su profesión. Por tanto la vivienda queda dividida en tres espacios: habitacional, profesional y de alquiler; el habitacional, de dos alturas, que atraviesa de forma longitudinal la parcela, y emana en el salón/biblioteca de doble altura, con una linterna que ilumina todo el espacio. La zona de noche se ubica en la planta superior, y en la inferior encontramos la cocina, el comedor, almacenamiento y el aseo de cortesía.

Los tres bloques que conforman la vivienda quedan articulados por un patio que conecta los tres, y que además sirve como antesala al jardín, que en este caso se comparte con el vecino del número 9 de la plaza de Patraix.

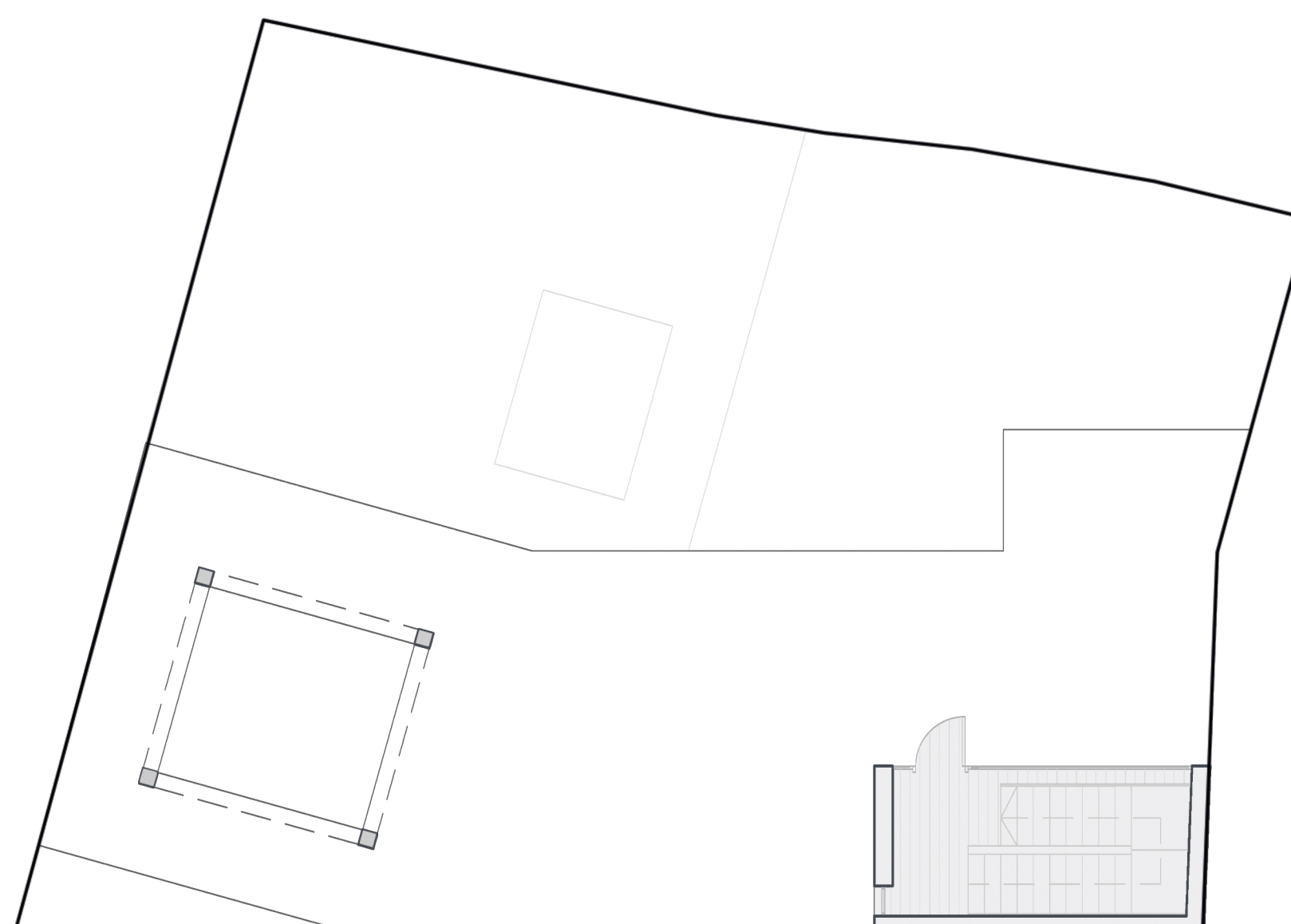
En las plantas de cubierta de ambos bloques (en este caso por alturas: primera y segunda altura), se prevé una zona de juego para los niños, una zona de descanso, solarium e incluso un huerto urbano que aún están por determinar.



Planta baja E. 1:100



Planta primera E. 1:100



Planta segunda E. 1:100

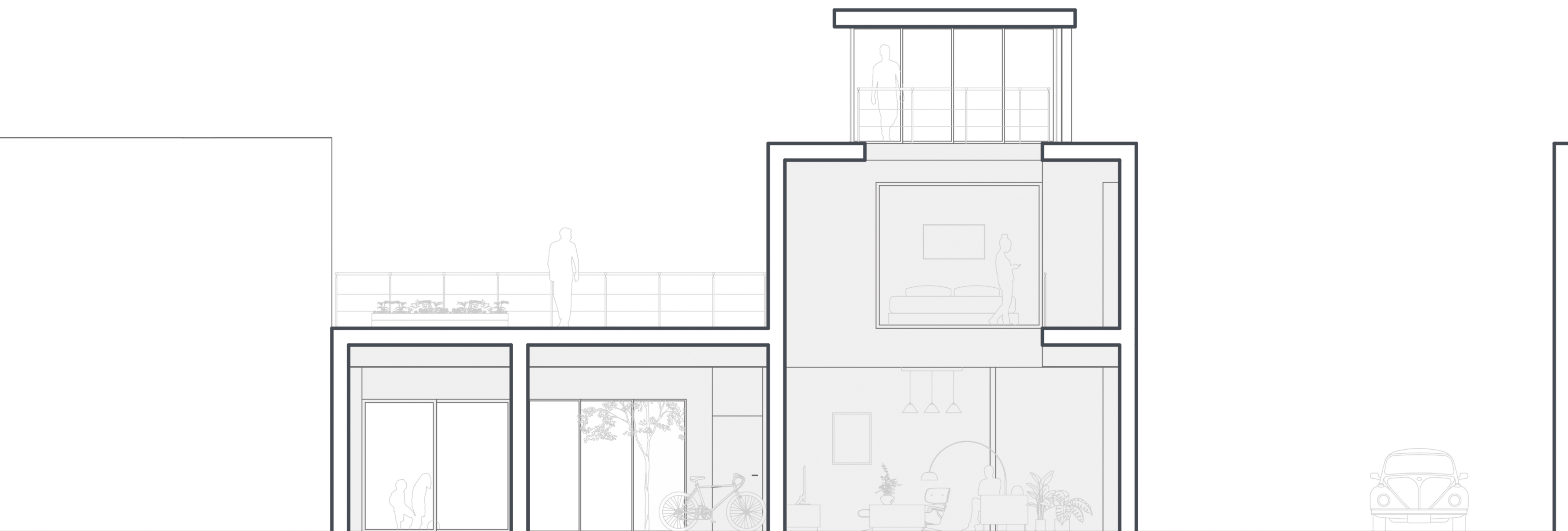
intervención
**PAT
RAIX.**

2 de 3.

Simpson Songel, Daniel.



Sección longitudinal E. 1:50



Sección transversal E. 1:50

